

## LKW-Arbeitsbühne L 210 LK

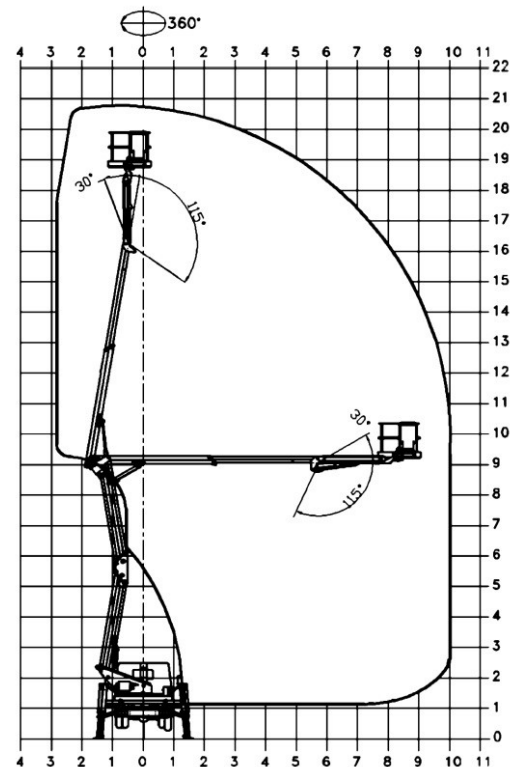


- Führerscheinklasse B
- Stützdruckkontrolle

- Korblasterfassung
- Selbstfahrer

### Technische Daten

max. Arbeitshöhe	ca. 20,60 m
Plattformhöhe	ca. 18,60 m
Gesamtgewicht	3.500 kg
Arbeitskorb Traglast	max. 300 kg
Arbeitskorbgröße (LxBxH)	1,40 x 0,70 x 1,15 m
Seitliche Reichweite 300 kg	max. 9,50 m
Arbeitskorbdrehung	2 x 65°
Teleskopausschub Oberarm	ca. 3,10 m
Schwenkbereich Korbarm	115°
Drehbereich	360°
Gerätelänge	ca. 6,77 m
Gerätebreite mit eingeklappten Spiegeln	ca. 2,10 m
Gerätehöhe	ca. 2,59 m
Steigfähigkeit	25 %
Abstützung beidseitig	ca. 3,24 m
Abstützung längs	ca. 3,92 m
Bodenfreiheit	ca. 0,25 m
Korbarm	ja



Alle technischen Angaben sind Herstellerangaben und können je nach Baujahr und Modell abweichen.  
 Alle technischen Angaben sind ohne Gewähr. Technische Änderungen vorbehalten.